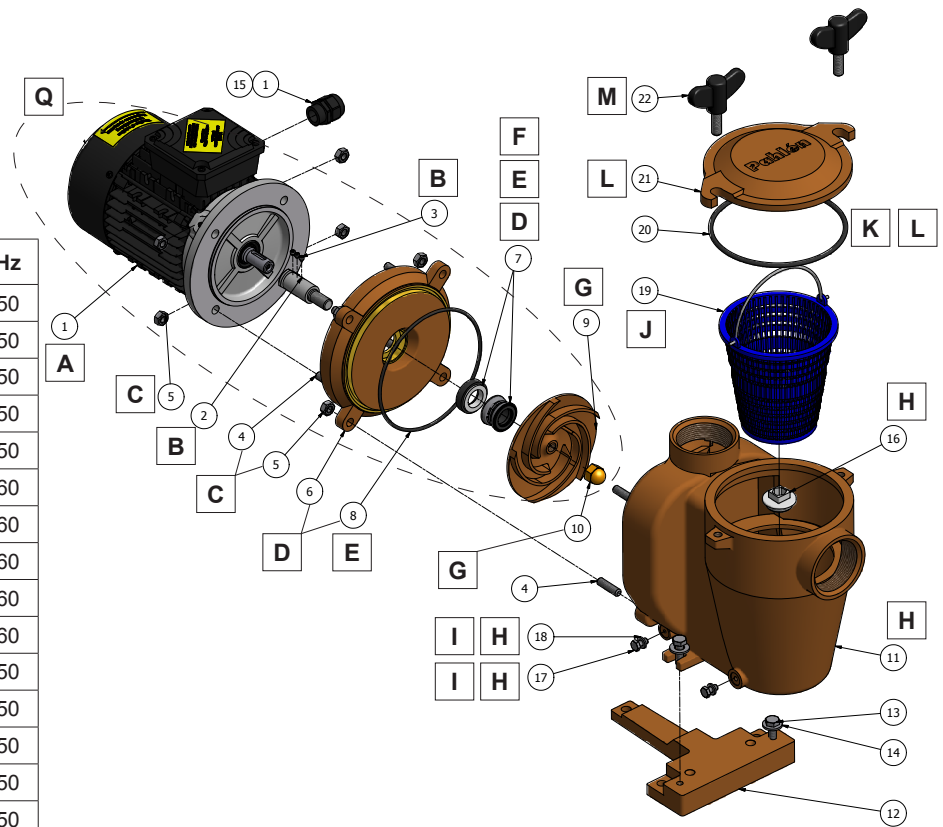


# Pump P01 & SPA - Spare parts

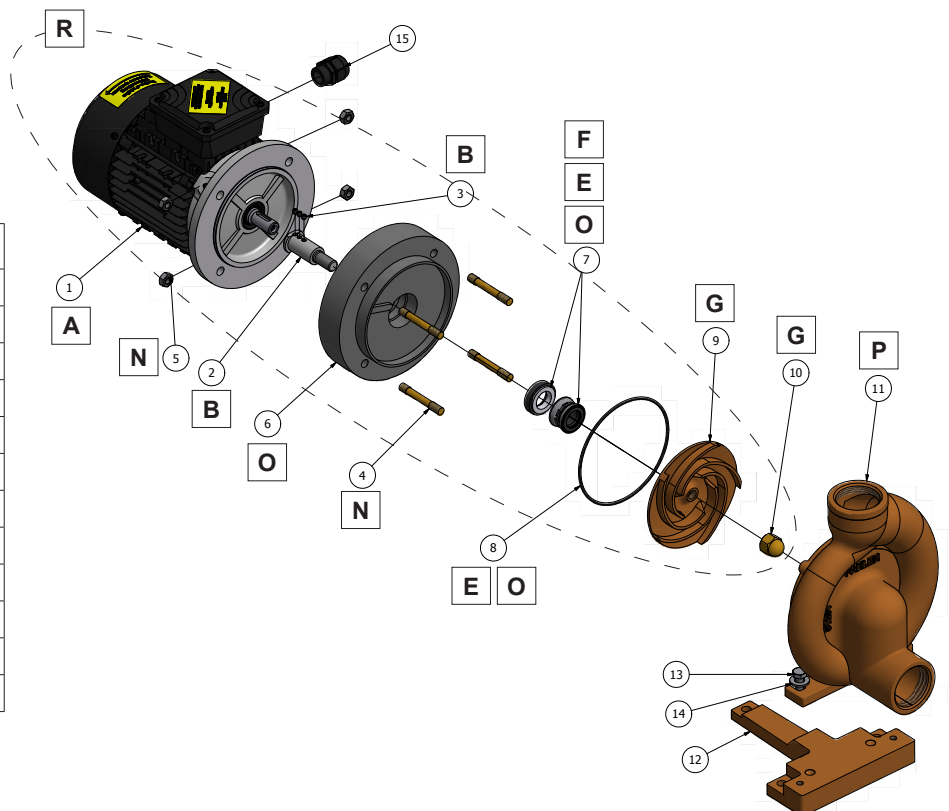
## Pump P01 - with prefilter

Item no.	kW	Phase	Hz
120100-01	0.37	3	50
120105-01	0.55	3	50
120110-01	0.75	3	50
120115-01	1.1	3	50
120120-01	1.5	3	50
120100HZ-01	0.4	3	60
120105HZ-01	0.6	3	60
120110HZ-01	0.8	3	60
120115HZ-01	1.2	3	60
120120HZ-01	1.6	3	60
120200-01	0.37	1	50
120205-01	0.55	1	50
120210-01	0.75	1	50
120215-01	1.1	1	50
120220-01	1.5	1	50



## Pump SPA

Item no.	kW	Phase	Hz
11416-01	0.37	3	50
11417-01	0.55	3	50
11418-01	0.75	3	50
11419-01	1.1	3	50
11416HZ-01	0.4	3	60
11417HZ-01	0.6	3	60
11418HZ-01	0.8	3	60
11419HZ-01	1.2	3	60
11424-01	0.37	1	50
11425-01	0.55	1	50
11426-01	0.75	1	50
11427-01	1.1	1	50



# Pump P01 & SPA - Reservdelar

SVENSKA

SVENSKA

	Pos	Benämning	P01	SPA	Art.nr
<b>A</b>	1	Motor 0.37kW 3-fas	•	•	631260
		Motor 0.37kW 1-fas	•	•	631250
		Motor 0.55kW 3-fas	•	•	631261
		Motor 0.55kW 1-fas	•	•	631251
		Motor 0.75kW 3-fas	•	•	631262
		Motor 0.75kW 1-fas	•	•	631252
		Motor 1.1kW 3-fas	•	•	631263
		Motor 1.1kW 1-fas	•	•	631253
		Motor 1.5kW 3-fas	•		631264
		Motor 1.5kW 1-fas	•		631254
<b>B</b>	2 + 3	Axel inkl stoppskruvar	•	•	631015
<b>C</b>	4 + 5	Skruv och mutter för ihopmontage P01	•		631016
<b>D</b>	6 + 7 + 8	Mellandel + Axeltätning + O-ring	•		631035
<b>E</b>	7 + 8	Axeltätning + O-ring	•	•	631000
<b>F</b>	7	Axeltätning	•	•	631001
		Axeltätning Nic-Tech	•	•	631049
<b>G</b>	9 + 10	Pumphjul (0.37kW/50Hz) + Kupolmutter M12	•	•	631017
		Pumphjul (0.4kW/60Hz) + Kupolmutter M12	•	•	631018
		Pumphjul (0.55kW/50Hz) + Kupolmutter M12	•	•	631019
		Pumphjul (0.6kW/60Hz) + Kupolmutter M12	•	•	631020
		Pumphjul (0.75kW/50Hz) + Kupolmutter M12	•	•	631021
		Pumphjul (0.8kW/60Hz) + Kupolmutter M12	•	•	631022
		Pumphjul (1.1kW/50Hz) + Kupolmutter M12	•	•	631023
		Pumphjul (1.2kW/60Hz) + Kupolmutter M12	•	•	631024
		Pumphjul (1.5kW/50Hz) + Kupolmutter M12	•		631025
		Pumphjul (1.6kW/60Hz) + Kupolmutter M12	•		631026
<b>H</b>	11+16+17+18	Pumphus P01	•		631027
<b>I</b>	16 + 17 + 18	Avtappningspluggar Pumphus: 3/4" (1st) + M6x10 med packning (2st)	•		631028
<b>J</b>	19	Silkorg P01	•		631029
<b>K</b>	20	O-ring (pumplock)	•		631030
<b>L</b>	21 + 20	Pumplock + O-ring	•		631031
<b>M</b>	22	Skruvratt M10, 2st	•		631013
<b>N</b>	4 + 5	Skruv och mutter för ihopmontage, SPA		•	631032
<b>O</b>	6 + 7 + 8	Platta för tätning + Axeltätning + O-ring, SPA		•	631033
<b>P</b>	11	Pumphus SPA P87			631034
		Pumphus SPA P78		•	51222
<b>Q</b>	1-10 + 15	Drivsida 0.37kW 3-fas P01	•		51502-01
		Drivsida 0.37kW 1-fas P01	•		515020-01
		Drivsida 0.55kW 3-fas P01	•		51503-01
		Drivsida 0.55kW 1-fas P01	•		515030-01
		Drivsida 0.75kW 3-fas P01	•		51504-01
		Drivsida 0.75kW 3-fas 60Hz P01	•		51504HZ-01
		Drivsida 0.75kW 1-fas P01	•		515040-01
		Drivsida 1.1kW 3-fas P01	•		51505-01
		Drivsida 1.1kW 1-fas P01	•		515050-01
		Drivsida 1.5kW 3-fas P01	•		51506-01
		Drivsida 1.5kW 1-fas P01	•		515060-01
		<b>R</b>	1-10 + 15	Drivsida 0.37kW 3-fas SPA	
Drivsida 0.55kW 3-fas SPA				•	51403-01
Drivsida 0.75kW 3-fas SPA				•	51404-01
Drivsida 1,1kW 3-fas SPA				•	514050-01

# Pump P01 & SPA - Spare parts

	Pos	Description	P01	SPA	Item no.
<b>A</b>	1	Motor 0.37kW 3-phase	•	•	631260
		Motor 0.37kW 1-phase	•	•	631250
		Motor 0.55kW 3-phase	•	•	631261
		Motor 0.55kW 1-phase	•	•	631251
		Motor 0.75kW 3-phase	•	•	631262
		Motor 0.75kW 1-phase	•	•	631252
		Motor 1.1kW 3-phase	•	•	631263
		Motor 1.1kW 1-phase	•	•	631253
		Motor 1.5kW 3-phase	•		631264
		Motor 1.5kW 1-phase	•		631254
<b>B</b>	2 + 3	Shaft with set screws	•	•	631015
<b>C</b>	4 + 5	Assenbly kit, screws and nuts P01	•		631016
<b>D</b>	6 + 7 + 8	Intermedia plate + Shaft seal + O-ring	•		631035
<b>E</b>	7 + 8	Shaft seal + O-ring	•	•	631000
<b>F</b>	7	Shaft seal	•	•	631001
		Shaft sal Nic-Tech	•	•	631049
<b>G</b>	9 + 10	Impeller (0.37kW/50Hz) + Domed cap nut M12	•	•	631017
		Impeller (0.4kW/60Hz) + Domed cap nut M12	•	•	631018
		Impeller (0.55kW/50Hz) + Domed cap nut M12	•	•	631019
		Impeller (0.6kW/60Hz) + Domed cap nut M12	•	•	631020
		Impeller (0.75kW/50Hz) + Domed cap nut M12	•	•	631021
		Impeller (0.8kW/60Hz) + Domed cap nut M12	•	•	631022
		Impeller (1.1kW/50Hz) + Domed cap nut M12	•	•	631023
		Impeller (1.2kW/60Hz) + Domed cap nut M12	•	•	631024
		Impeller (1.5kW/50Hz) + Domed cap nut M12	•		631025
		Impeller (1.6kW/60Hz) + Domed cap nut M12	•		631026
<b>H</b>	11+16+17+18	Prefilter housing P01	•		631027
<b>I</b>	16 + 17 + 18	Drain plugs (pre filter housing P01): 3/4" (1pc) + M6x10 with seal (2pcs)	•		631028
<b>J</b>	19	Strainer basket P01	•		631029
<b>K</b>	20	O-ring (lid)	•		631030
<b>L</b>	21 + 20	Lid + O-ring	•		631031
<b>M</b>	22	Thumb screw M10, 2pcs	•		631013
<b>N</b>	4 + 5	Assembly kit, screws and nuts SPA		•	631032
<b>O</b>	6 + 7 + 8	Intermedia plate + Shaft seal + O-ring, SPA		•	631033
<b>P</b>	11	Pump housing SPA P87			631034
		Pump housing SPA P78		•	51222
<b>Q</b>	1-10 + 15	Drive end 0.37kW 3-phase P01	•		51502-01
		Drive end 0.37kW 1-phase P01	•		515020-01
		Drive end 0.55kW 3-phase P01	•		51503-01
		Drive end 0.55kW 1-phase P01	•		515030-01
		Drive end 0.75kW 3-phase P01	•		51504-01
		Drive end 0.75kW 3-phase 60Hz P01	•		51504HZ-01
		Drive end 0.75kW 1-phase P01	•		515040-01
		Drive end 1.1kW 3-phase P01	•		51505-01
		Drive end 1.1kW 1-phase P01	•		515050-01
		Drive end 1.5kW 3-phase P01	•		51506-01
		Drive end 1.5kW 1-phase P01	•		515060-01
		<b>R</b>	1-10 + 15	Drive end 0.37kW 3-phase SPA	
Drive end 0.55kW 3-phase SPA				•	51403-01
Drive end 0.75kW 3-phase SPA				•	51404-01
Drive end 1,1kW 3-phase SPA				•	514050-01

ENGLISH

ENGLISH

	№.	Описание	P01	SPA	№ арт.
<b>A</b>	1	Электродвигатель 0,37 кВт, 3 фазы	•	•	631260
		Электродвигатель 0.37кВт 1 фазы	•	•	631250
		Электродвигатель 0.55кВт 3 фазы	•	•	631261
		Электродвигатель 0.55кВт 1 фаза	•	•	631251
		Электродвигатель 0.75кВт 3 фазы	•	•	631262
		Электродвигатель 0.75кВт 1 фаза	•	•	631252
		Электродвигатель 1.1кВт 3 фазы	•	•	631263
		Электродвигатель 1.1кВт 1 фаза	•	•	631253
		Электродвигатель 1.5кВт 3 фазы	•		631264
		Электродвигатель 1.5кВт 1 фаза	•		631254
<b>B</b>	2 + 3	Вал и набор винтов	•	•	631015
<b>C</b>	4 + 5	Монтажный набор, винты и гайки P01	•		631016
<b>D</b>	6 + 7 + 8	Фланец + Сальник + уплотнение	•		631035
<b>E</b>	7 + 8	Сальник + уплотнение	•	•	631000
<b>F</b>	7	Сальник	•	•	631001
		Торцевое уплотнение с покрытием Nic-Tech	•	•	631049
<b>G</b>	9 + 10	Крыльчатка (0.37кВт/50Hz) + Куполообразная гайка M12	•	•	631017
		Крыльчатка (0.4кВт/60Hz) + Куполообразная гайка M12	•	•	631018
		Крыльчатка (0.55кВт/50Hz) + Куполообразная гайка M12	•	•	631019
		Крыльчатка (0.6кВт/60Hz) + Куполообразная гайка M12	•	•	631020
		Крыльчатка (0.75кВт/50Hz) + Куполообразная гайка M12	•	•	631021
		Крыльчатка (0.8кВт/60Hz) + Куполообразная гайка M12	•	•	631022
		Крыльчатка (1.1кВт/50Hz) + Куполообразная гайка M12	•	•	631023
		Крыльчатка (1.2кВт/60Hz) + Куполообразная гайка M12	•	•	631024
		Крыльчатка (1.5кВт/50Hz) + Куполообразная гайка M12	•		631025
		Крыльчатка (1.6кВт/60Hz) + Куполообразная гайка M12	•		631026
<b>H</b>	11+16+17+18	Префильтр P01	•		631027
<b>I</b>	17 + 18	Дренажная пробка: 3/4" (1 шт) + М6х10 с уплотнением (2шт)	•		631028
<b>J</b>	19	Корзина префильтра P01	•		631029
<b>K</b>	20	Уплотнение (пробки) P01	•		631030
<b>L</b>	21 + 20	Пробка + уплотнение	•		631031
<b>M</b>	22	Микрометрический винт M10, 2 шт	•		631013
<b>N</b>	4 + 5	Монтажный набор, винты и гайки, СПА		•	631032
<b>O</b>	6 + 7 + 8	Фланец + Сальник + уплотнение, СПА		•	631033
<b>P</b>	11	Корпус насоса P87 СПА			631034
		Корпус насоса P78 СПА		•	51222
<b>Q</b>	1-10 + 15	Привод в сборе 0.37кВт 3 фазы P01	•		51502-01
		Привод в сборе 0.37кВт 1 фаза P01	•		515020-01
		Привод в сборе 0.55кВт 3 фазы P01	•		51503-01
		Привод в сборе 0.55кВт 1 фаза P01	•		515030-01
		Привод в сборе 0.75кВт 3 фазы P01	•		51504-01
		Привод в сборе 0.75кВт 3 фазы 60Гц P01	•		51504HZ-01
		Привод в сборе 0.75кВт 1 фаза P01	•		515040-01
		Привод в сборе 1.1кВт 3 фазы P01	•		51505-01
		Привод в сборе 1.1кВт 1 фаза P01	•		515050-01
		Привод в сборе 1.5кВт 3 фазы P01	•		51506-01
		Привод в сборе 1.5кВт 1 фаза P01	•		515060-01
		<b>R</b>	1-10 + 15	Привод в сборе 0.37кВт 3 фазы СПА	
Привод в сборе 0.55кВт 3 фазы СПА				•	51403-01
Привод в сборе 0.75кВт 3 фазы СПА				•	51404-01
Привод в сборе 1.1кВт 3 фазы СПА				•	514050-01